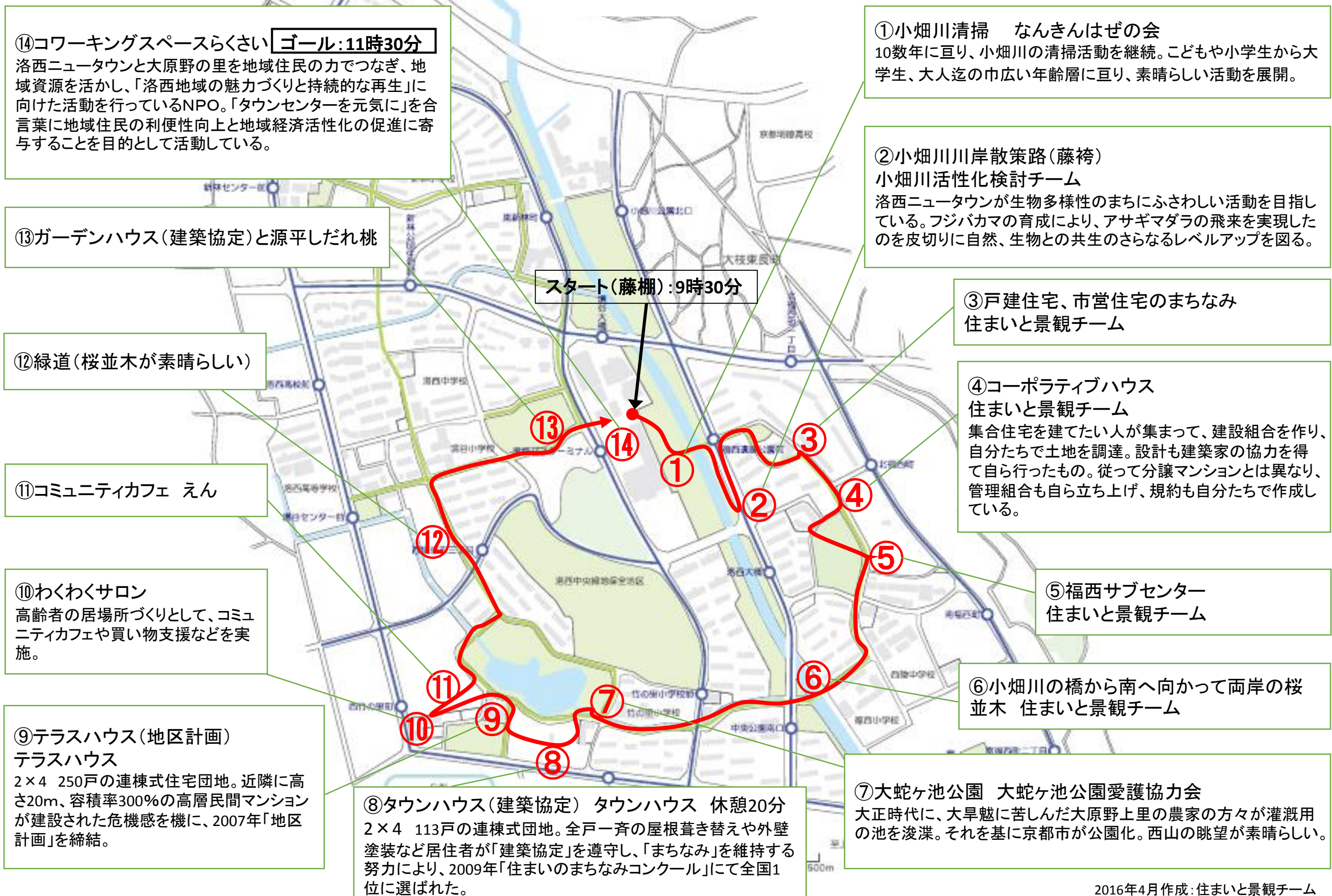


# 洛西ニュータウン景観・まちあるきマップ



**⑭ コワーキングスペースらくさい** **ゴール:11時30分**  
 洛西ニュータウンと大原野の里を地域住民の力でつなぎ、地域資源を活かし、「洛西地域の魅力づくりと持続的な再生」に向けた活動を行っているNPO。「タウンセンターを元気に」を合言葉に地域住民の利便性向上と地域経済活性化の促進に寄与することを目的として活動している。

**⑬ ガーデンハウス(建築協定)と源平しだれ桃**

**⑫ 緑道(桜並木が素晴らしい)**

**⑪ コミュニティカフェ えん**

**⑩ わくわくサロン**  
 高齢者の居場所づくりとして、コミュニティカフェや買い物支援などを実施。

**⑨ テラスハウス(地区計画) テラスハウス**  
 2×4 250戸の連棟式住宅団地。近隣に高さ20m、容積率300%の高層民間マンションが建設された危機感を機に、2007年「地区計画」を締結。

**⑧ タウンハウス(建築協定) タウンハウス 休憩20分**  
 2×4 113戸の連棟式団地。全戸一斉の屋根葺き替えや外壁塗装など居住者が「建築協定」を遵守し、「まちなみ」を維持する努力により、2009年「住まいのまちなみコンクール」にて全国1位に選ばれた。

**① 小畑川清掃 なんきんはぜの会**  
 10数年に亘り、小畑川の清掃活動を継続。こどもや小学生から大学生、大人迄の幅広い年齢層に亘り、素晴らしい活動を展開。

**② 小畑川川岸散策路(藤袴) 小畑川活性化検討チーム**  
 洛西ニュータウンが生物多様性のまちにふさわしい活動を目指している。フジバカマの育成により、アサギマダラの飛来を実現したのを皮切りに自然、生物との共生のさらなるレベルアップを図る。

**③ 戸建住宅、市営住宅のまちなみ 住まいと景観チーム**

**④ コーポラティブハウス 住まいと景観チーム**  
 集合住宅を建てたい人が集まって、建設組合を作り、自分たちで土地を調達。設計も建築家の協力を得て自ら行ったもの。従って分譲マンションとは異なり、管理組合も自ら立ち上げ、規約も自分たちで作成している。

**⑤ 福西サブセンター 住まいと景観チーム**

**⑥ 小畑川の橋から南へ向かって両岸の桜並木 住まいと景観チーム**

**⑦ 大蛇ヶ池公園 大蛇ヶ池公園愛護協力会**  
 大正時代に、大旱魃に苦しんだ大原野上里の農家の方々が灌漑用の池を浚渫。それを基に京都市が公園化。西山の眺望が素晴らしい。